

火の用心通信 (2013年10月) No.24

横浜市金沢消防署

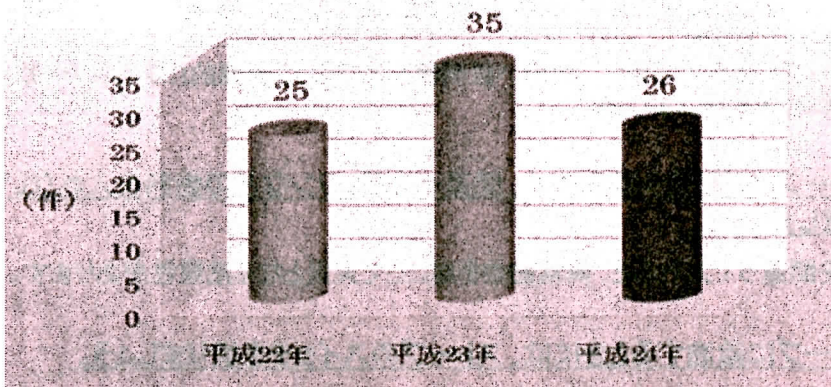
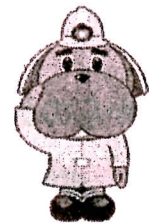
暖房器具は安全に使いましょう!!

秋、そして冬へと季節がうつりかわるにつれて寒さが一層増し、これからの季節ますますストーブなどの暖房器具を使用する機会が増えてきます。

ストーブを原因とする火災は、秋から冬にかけて増加する傾向にあります。安全な取扱い方法をしっかりと身につけて、寒い時期を安全で快適に過ごしましょう。

●横浜市内でのストーブを原因とする火災件数推移

ストーブを原因とする火災件数推移
(平成22年から平成24年まで)



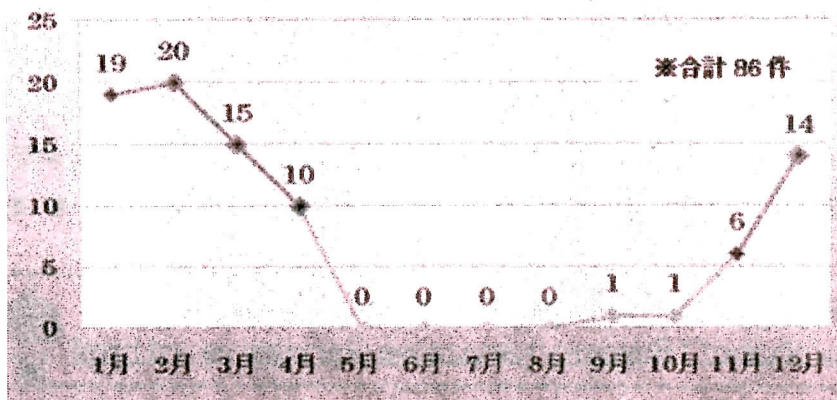
平成22年から平成24年までのストーブを原因とする火災件数は、合計で86件でした。

過去3年間で平均すると、年間約28件のストーブを原因とする火災が発生しています。

※金沢区でも毎年ストーブを原因とする火災が発生しています!!

●横浜市内でのストーブを原因とする火災件数の月別推移

ストーブを原因とする月別火災件数推移
(平成22年から平成24年まで)



平成22年から平成24年までのストーブを原因とする火災を、月別の発生状況でみると、寒い時期である11月から増え始め、肌寒さが残る4月にかけて多く発生しています。



